

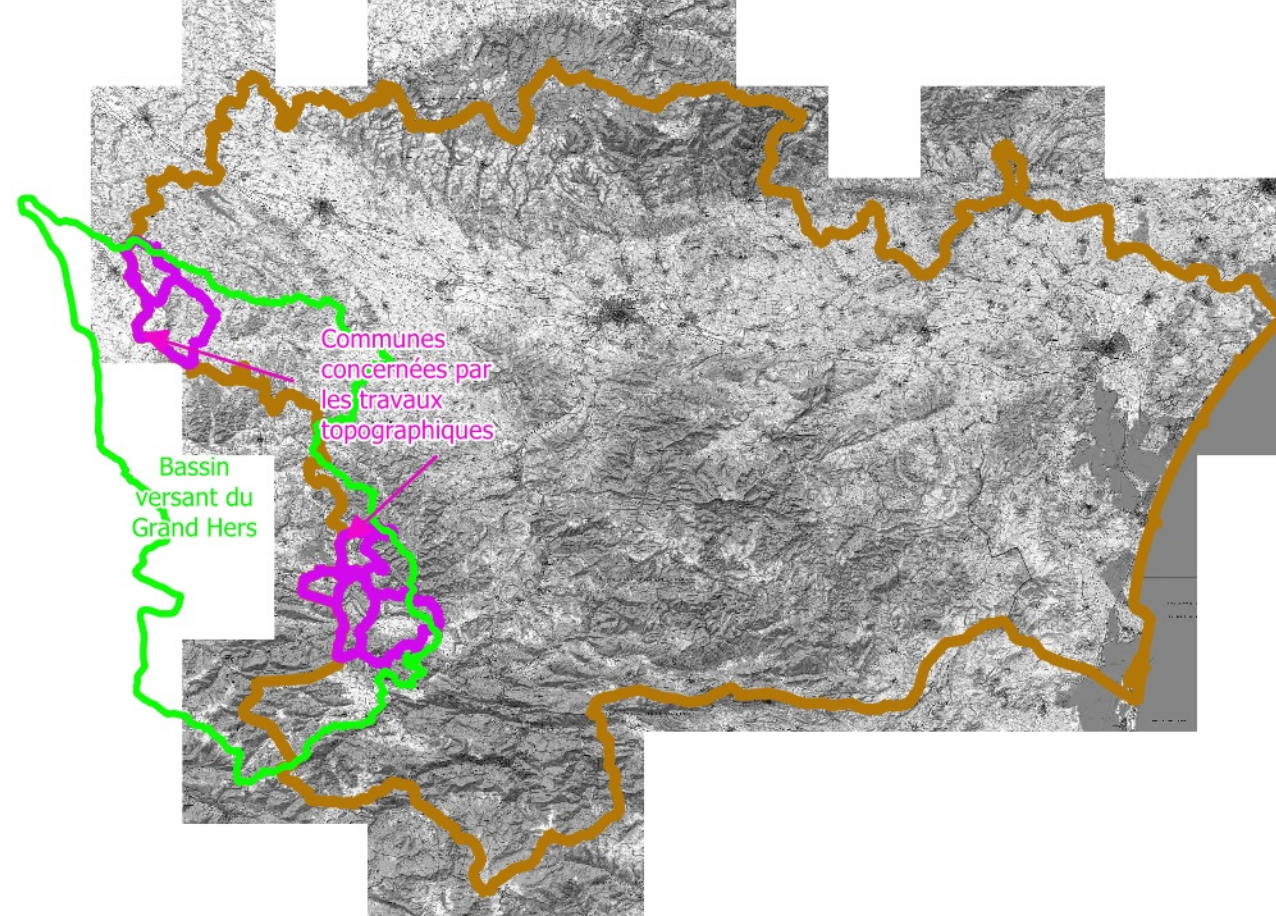
Dossier de Consultation

Annexe 1 : Travaux topographiques à réaliser

Juillet 2025

1:17 500

Plan de situation

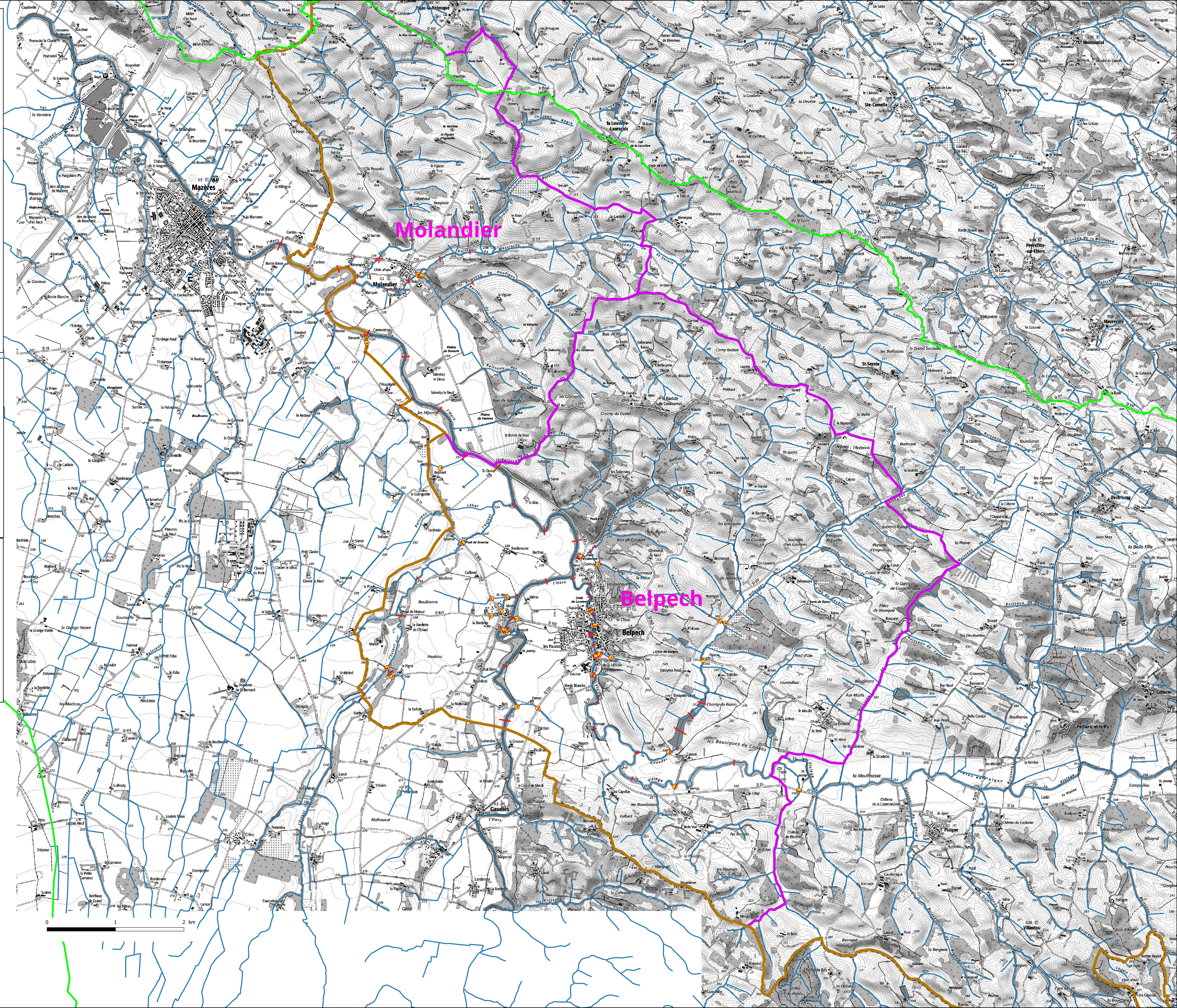


Légende

- Profils en travers du lit mineur à réaliser
- Ouvrages à lever
- Fonds de plan
 - Communes faisant l'objet de l'étude hydraulique du bassin versant du Grand-Hers
 - Limite départementale de l'Aude
 - Bassin versant du Grand Hers

DDTM 11
Service Risques, Sécurité Routières,
Constructions
Unité Prévention et Réduction des
Risques

© IGN-SCAN 25©



0 1 2 km